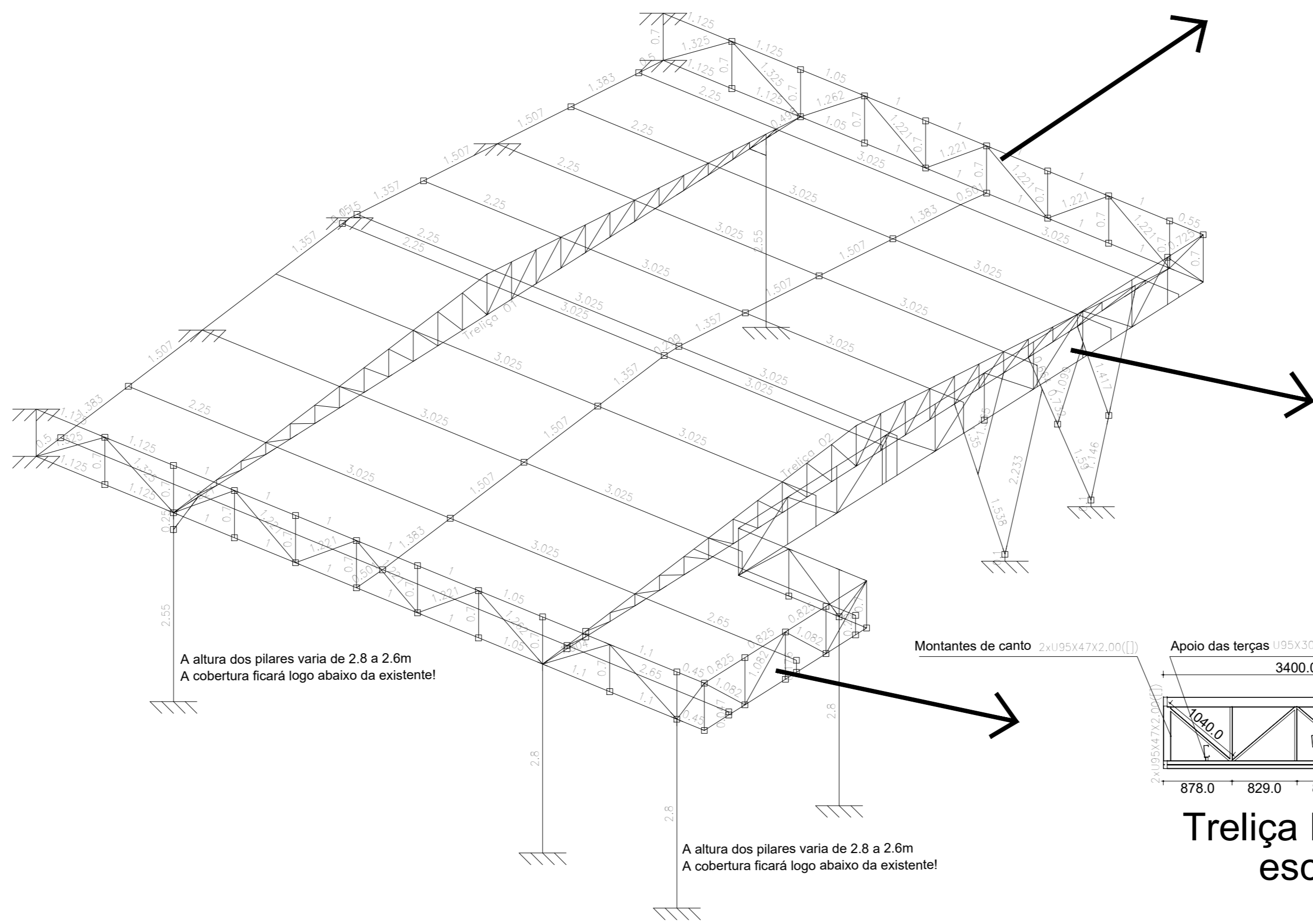
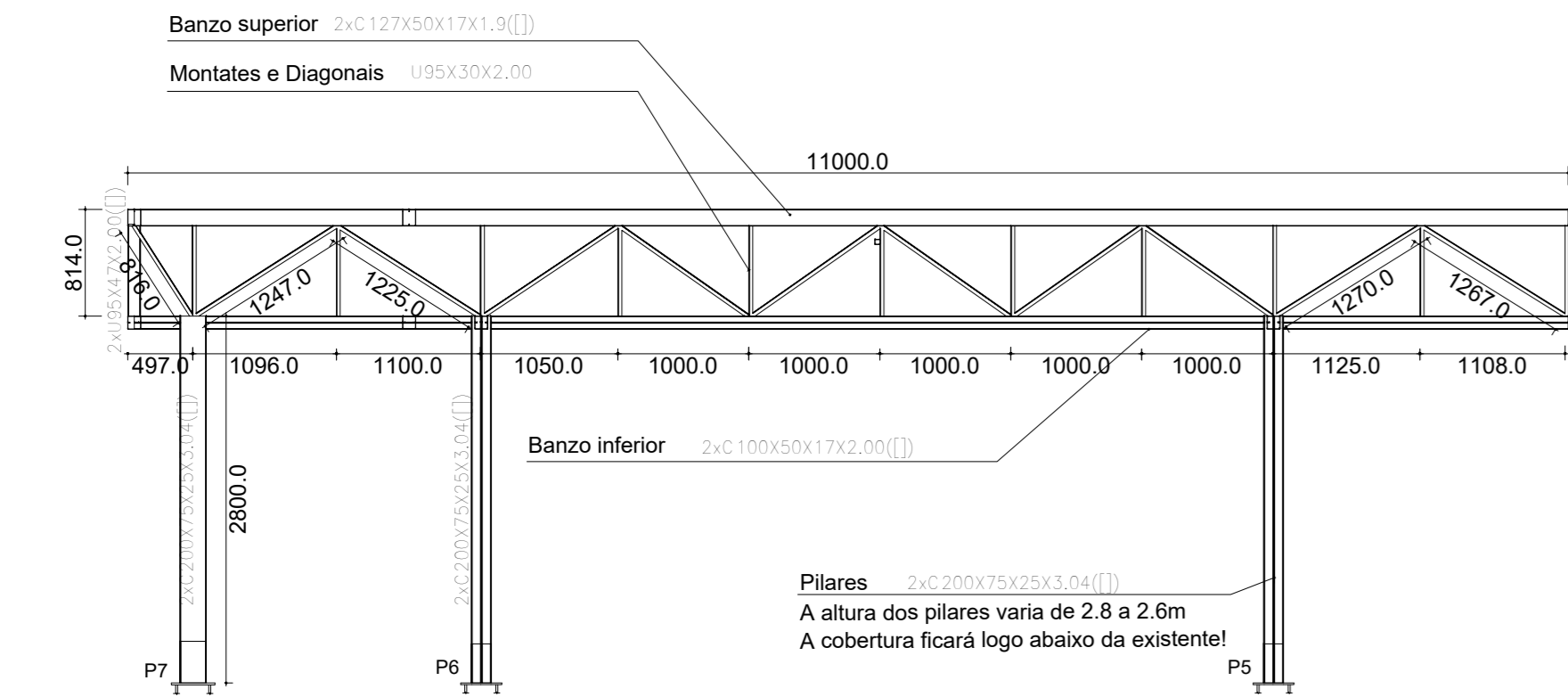




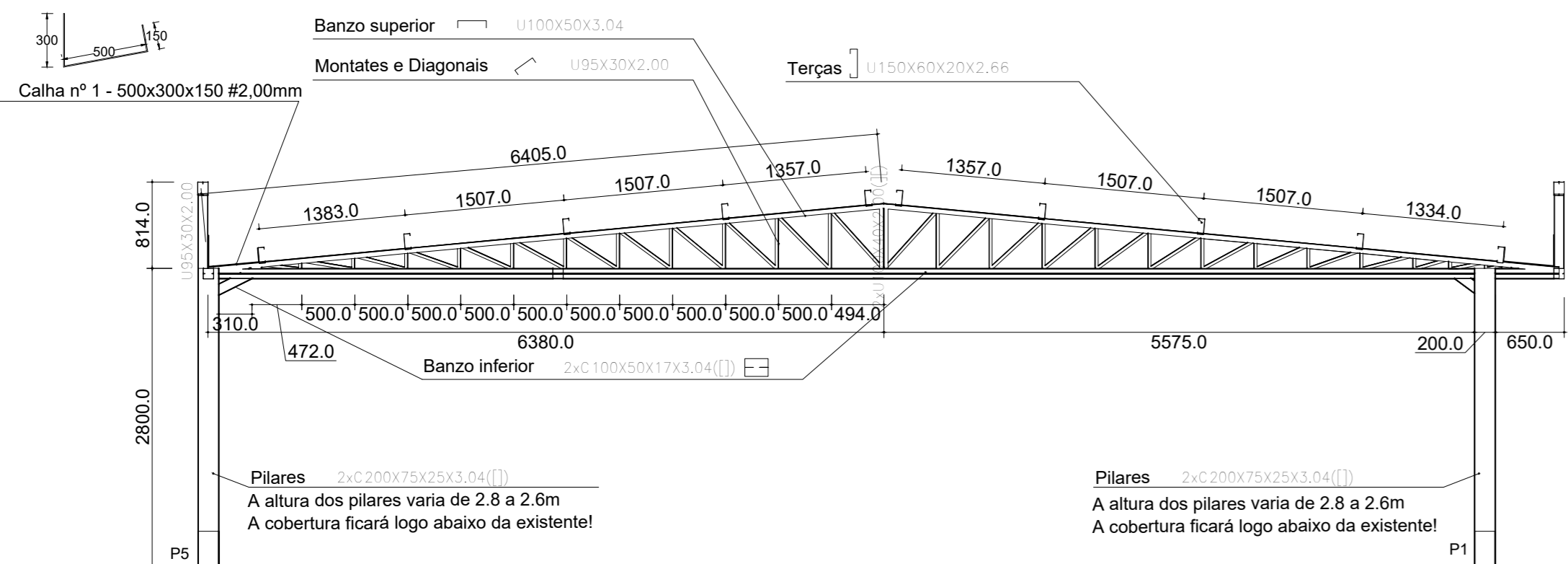
Planta baixa da cobertura da passarela  
escala 1:50



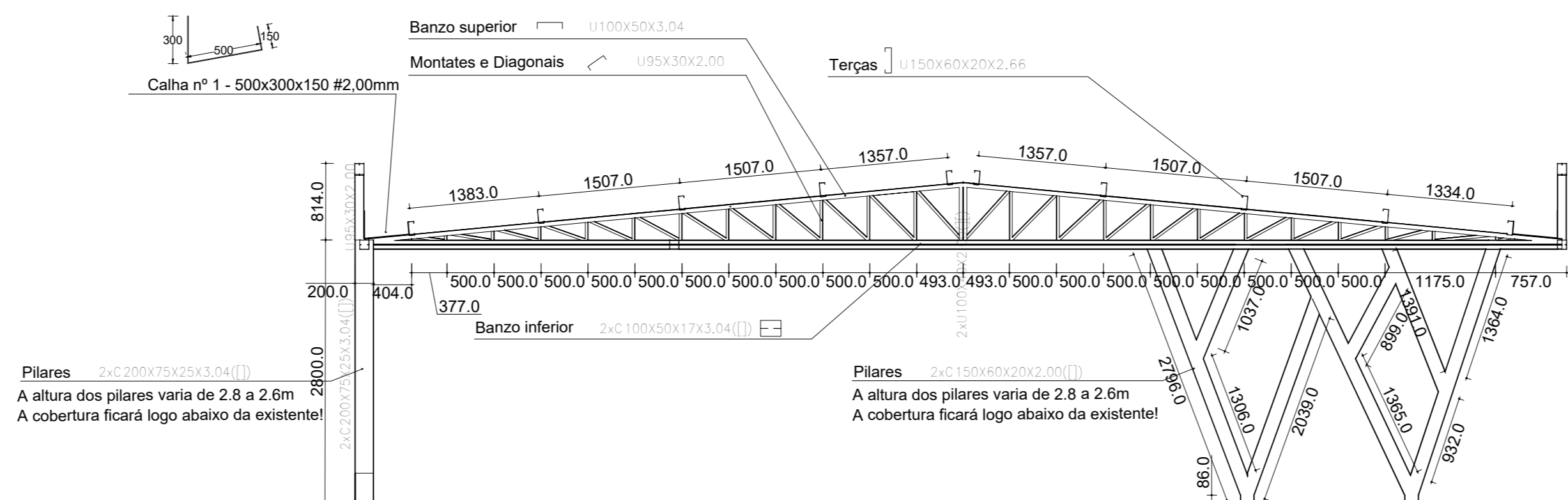
Planta de 3D - Comprimento das peças  
escala 1:50



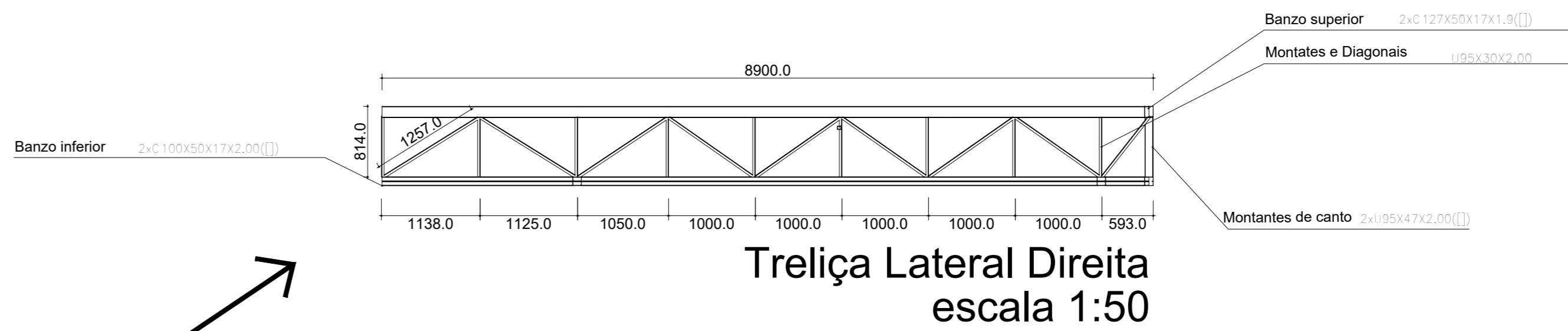
Vista lateral Esquerda (P5, P6 e P7)  
escala 1:50



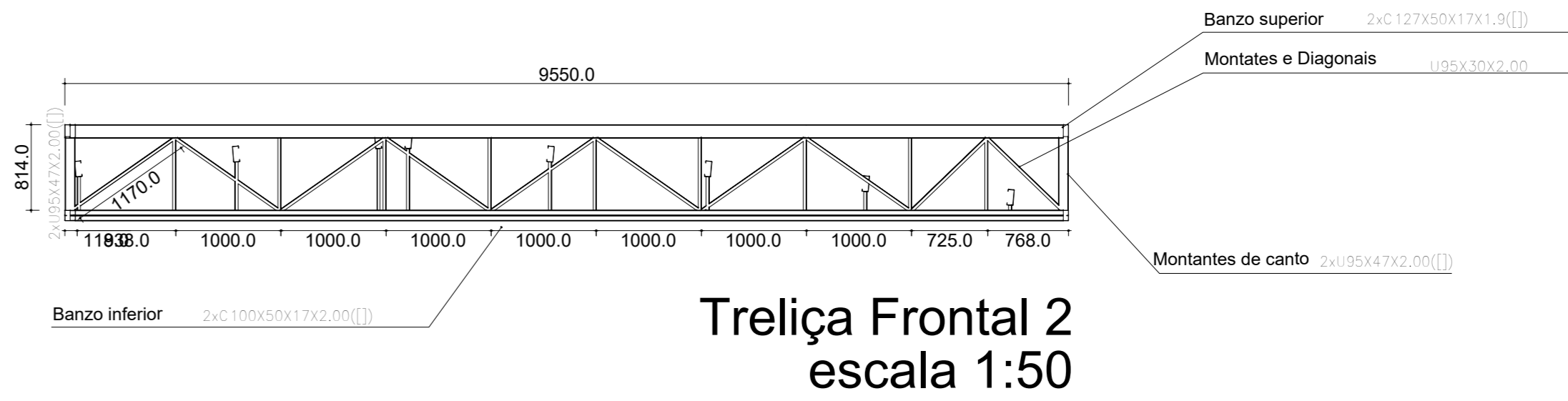
Detalhamento da Treliça Nº 1 (P5, P6 e P7)  
escala 1:50



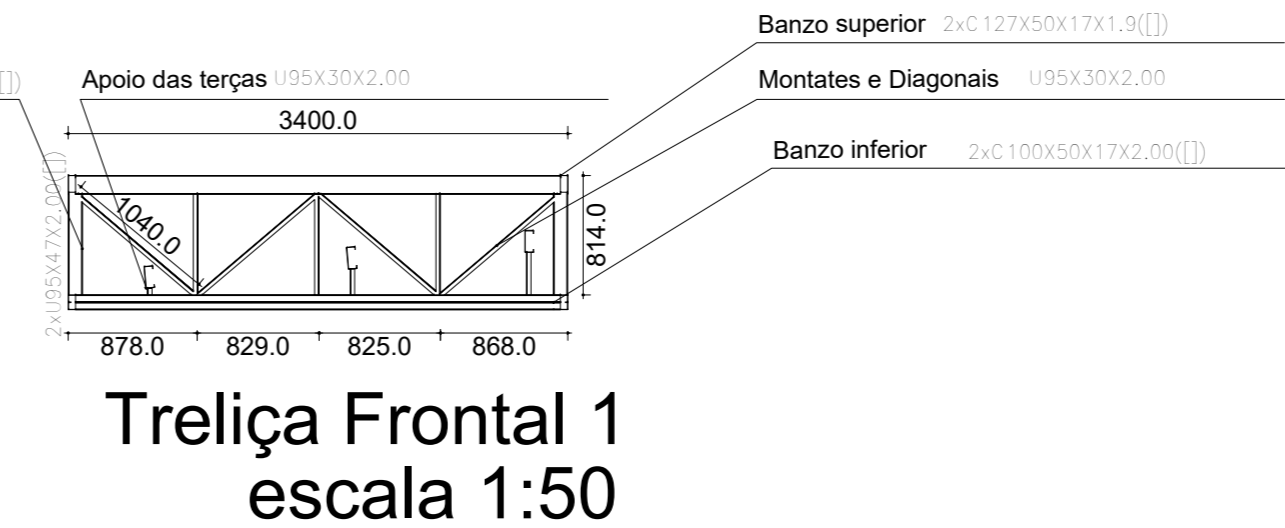
Detalhamento da Treliça Nº 1 (P5, P6 e P7)  
escala 1:50



Treliça Lateral Direita  
escala 1:50



Treliça Frontal 2  
escala 1:50



Treliça Frontal 1  
escala 1:50

RESUMO DO MATERIAL										
Tabela resumo										
Material					Comprimento		Volume		Peso	
Tipo	Designação	Série	Perfil		Perfil	Série	Material	Perfil	Série	Material
					(m)	(m)	(m)	(m³)	(m³)	(kg)
AÇO DOBRADO	A-36	Perfil C enrig.	C200X75X25X3.04	Calha dupla soldada	14.000		0.032		253.84	
			C100X50X17X2.00	Calha dupla soldada	34.650		0.031		246.16	
			C127X50X17X1.9	Calha dupla soldada	34.650		0.033		256.73	
			C150X60X20X2.00	Calha dupla soldada	15.351		0.019		143.03	
			C150X60X20X2.66	Calha dupla soldada	15.350		0.024		185.07	
		Perfil U	U100X40X2.00	Calha dupla soldada	225.472		0.034		270.21	
			U100X40X2.00		225.472		0.034	0.222	263.58	1746.00
			U100X40X2.00, Duplo I unido soldada		113.146		0.034	0.263	263.55	
			U100X50X3.04		25.613		0.015		116.08	
			U100X47X2.00		26.813		0.016		122.61	
		Perfil U	U100X40X2.00	Calha dupla soldada	2.800		0.002	0.16	16.03	
					2.800		0.002		16.03	
			Cantoneira	#50x3.00mm		12.806		0.004		28.66
		Metalon	#40x40x2.00mm		12.806		0.004		29.50	
					12.806		0.004		29.50	
			Calha	500x300x150 #2.00mm		19.804		0.002		360.04
			19.804		0.002	0.002	300.96	300.86		
				19.804	396.146		0.283	2507.33		

1. QUANTITATIVO DE PINTURA				
Aço dobrado: Quantitativos das superfícies a pintar				
Série	Perfil	Superfície unitária (m²/m)	Comprimento (m)	Superfície (m²)
PERFIL C enrig.	C200X75X25X3.04, Caixa dupla soldada	0.703	14.000	9.842
	C100X50X17X2.00, Caixa dupla soldada	0.402	34.650	13.928
	C127X50X17X1.9, Caixa dupla soldada	0.456	34.650	15.795
	C150X60X20X2.00, Caixa dupla soldada	0.542	15.351	8.320
	C150X60X20X2.66	0.590	95.350	56.260
PERFIL U	C100X50X17X3.04, Caixa dupla soldada	0.403	26.477	10.670
	U95X30X2.00	0.301	113.146	34.027
PERFIL U	U100X40X2.00, Duplo I unido soldada	0.517	1.200	0.621
	U100X50X3.04	0.386	25.613	9.884
PERFIL U	U95X47X2.00, Caixa dupla soldada	0.371	2.800	1.039
CANTONEIRA	L 50x3.00	0.196	12.806	2.511
METALON	# 40X40X2.00	0.153	12.806	1.959
CALHA	500x300x150 #2.00mm	0.95	19.800	37.620
			Total	202.48

## NOTAS DE PROJETO

- 1-AS LIGAÇÕES DOS PERFIS METÁLICOS SERÃO COM SOLDA EM TODO CONTORNO DE CONTATO, A ALTURA DO FILETE É IGUAL A ESPESURA DA CHAPA A SER SOLDADA.
- 2-AS TERÇAS DEVERÃO SER SOLDADAS NOS SUPORTES (NA OBRA) EM TODO CONTORNO DE CONTATO E A ESPESURA DA SOLDA DEVERÁ SER DE 3,00mm.
- 2-N A LIGAÇÃO DAS BARRAS, SOLDAR AS PEÇAS EM TODO CONTORNO DE CONTATO, DEIXANDO UM ACRESCIMO DE SOLDA DE 1,00mm DE ESPESURA EM RELAÇÃO A CHAPA DO PERFIL.
- 3-AS AÇULHAS DEVERÃO SER POSICIONADAS NO PONTO MÉDIO ENTRE AS TESOURAS E/OU TRELIÇAS.
- 4 - OS PERFIS DEVERÃO SER DO TIPO ASTM-A36.
- 5 - PARA TODAS AS PEÇAS DE AÇO DEVERÁ SER UTILIZADO BASE ("PRIMER") CROMATO DE ZINCO.
- 6-VERIFICAR A UTILIZAÇÃO ADEQUADA DOS ELETRODUTOS PARA O TIPO DE AÇO UTILIZADO.
- 7-DEVERÁ SER REVISADA (RETOCADA) A PINTURA PROTETORA DO AÇO A CADA 1 ANO.
- 8-NESTE PROJETO NÃO CONTEMPLEIA AS CARGAS DE PESO DA ESTRUTURA DE ILUMINAÇÃO E SONORIZAÇÃO POR REFLETORES. PARA SUA CONSTRUÇÃO ESSA ESTRUTURA DEVERÁ SER LIGADA AOS PILARES DE CONCRETO ARMADO.
- 9-TODAS AS MEDIDAS DESTES PROJETO ESTÃO EM MILÍMETROS;
- 10 - TODAS AS TERÇAS DE INICIO E FIM DE COBERTURA SERÃO DE 90X50X17 NA CHAPA #14;
- 11 - A PINTURA DOS PERFIS DEVERÁ SER FEITA PRIMEIRAMENTE COM 1 DEMÃO DE PRIMER E POSTERIORMENTE 2 DEMÃOS DE ESMALTE SINTÉTICO. APLICAR EM TODAS AS FACES DOS PERFIS.

NOTAS			
1. ESTE PROJETO É PROPRIEDADE DO PROJETISTA REGISTRADO NO SELO. CONFORME LEI Nº. 5.194/66 NÃO DEVE SER UTILIZADO PARA QUALQUER OUTRA FINALIDADE QUE NÃO SE RELACIONE COM A EXECUÇÃO DA PRESENTE EDIFICAÇÃO, SENDO TERMINANTEMENTE VEDADA SUA COLOCAÇÃO A DISPOSIÇÃO DE TERCEIROS.			
2 O PROJETISTA NÃO SE RESPONSABILIZA POR EVENTUAIS ALTERAÇÕES DESTES PROJETO DURANTE SUA EXECUÇÃO. QUALQUER MODIFICAÇÃO, O MESMO DEVE SER CONTACTADO.			
3 ESTE PROJETO FOI BASEADO NO LAY-OUT E INFORMAÇÕES FORNECIDAS PELO ARQUITETO OU PROPRIETÁRIO.			
4 QUALQUER MODIFICAÇÃO OU DÚVIDA DEVERÁ SER IMEDIATAMENTE COMUNICADA POR ESCRITO AO PROJETISTA.			
PROJETO: METÁLICA - ACESSO PRINCIPAL			DESENHO: VISTA 02/02
OBRA: REFORMA E CONSTRUÇÃO - SESC			
PROPRIETÁRIO: SESC - SERVIÇO SOCIAL DO COMÉRCIO - TO			
ENDEREÇO: AVENIDA PRESIDENTE MEDICI, QUADRA 01, LOTES DE 01 A 10, 23 A 32, SETOR JARDIM PAULISTA, PARÁISO-TO			
QUADRO DE ÁREAS	(m²)	(%)	PROPRIETÁRIO:
			ASS:
			AUTOR PROJ:
			CREA:
CONFIRMAÇÃO			RESP. TÊC.:
			CREA:
ESCALA:	INDICADA	DATA:	02/05/2025
CONTEÚDO:		ARQUIVO:	COB-PRINCIPAL-SESC PARAISO - R1 020525
Planta de cobertura			
Detalhamentos das treliças			
Lista de materiais			
	R1	02/05/2025	LANÇAMENTO INICIAL
	REVISÃO	DATA	DESCRIÇÃO